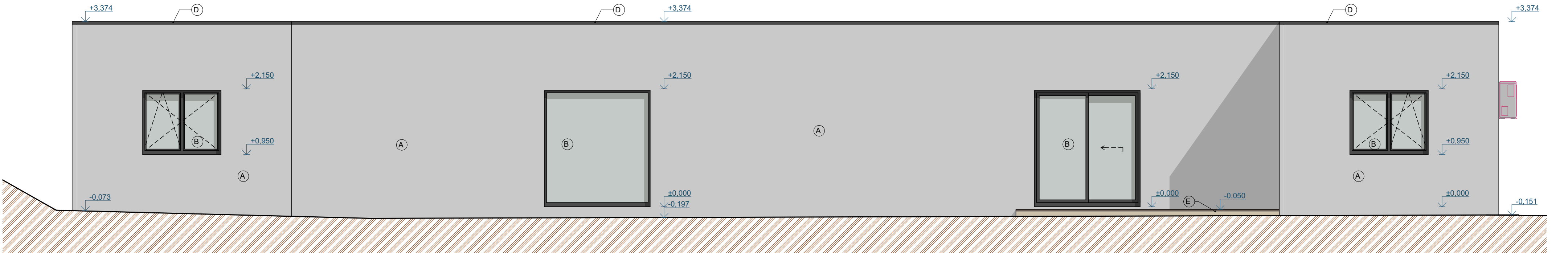
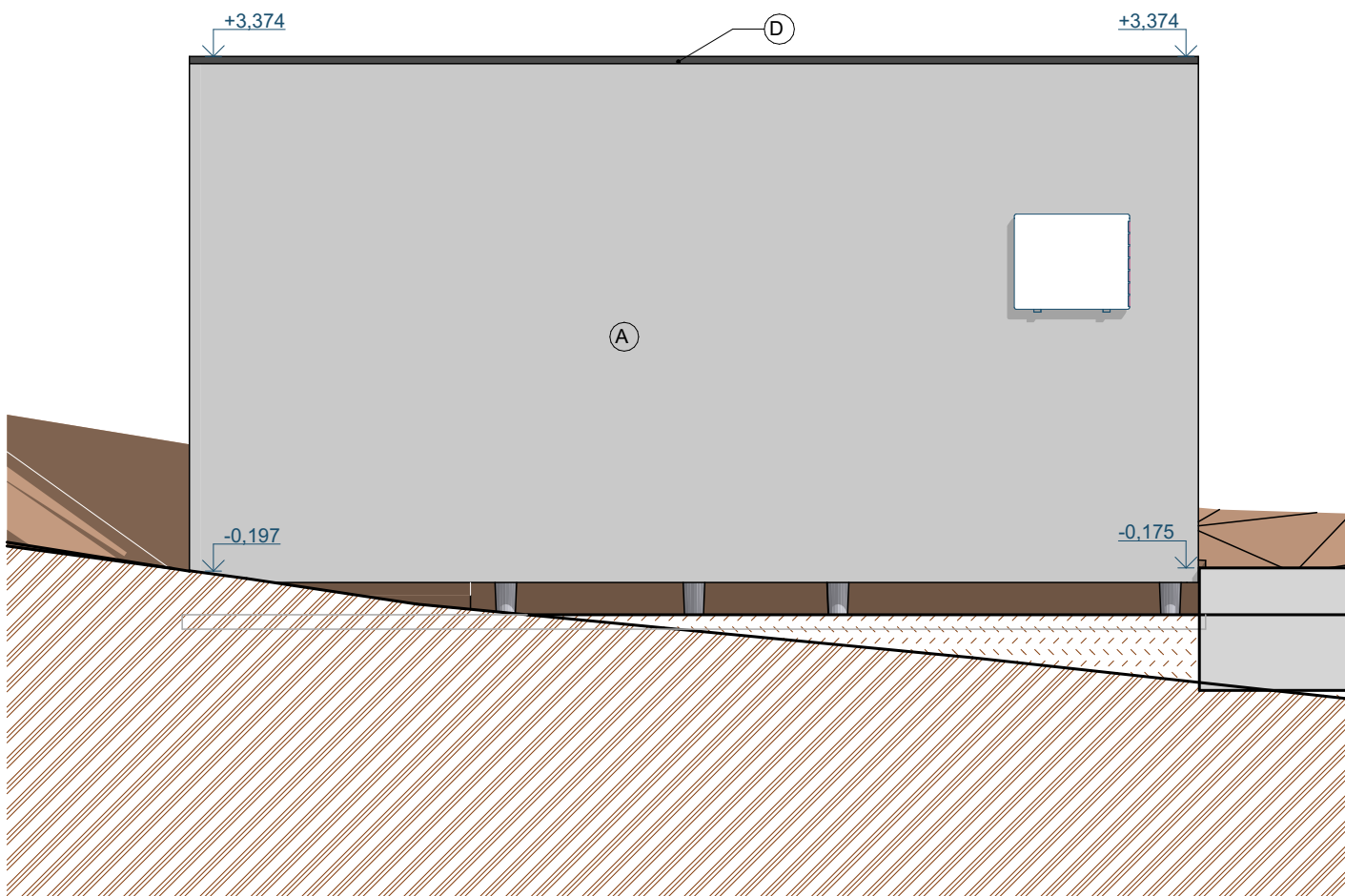


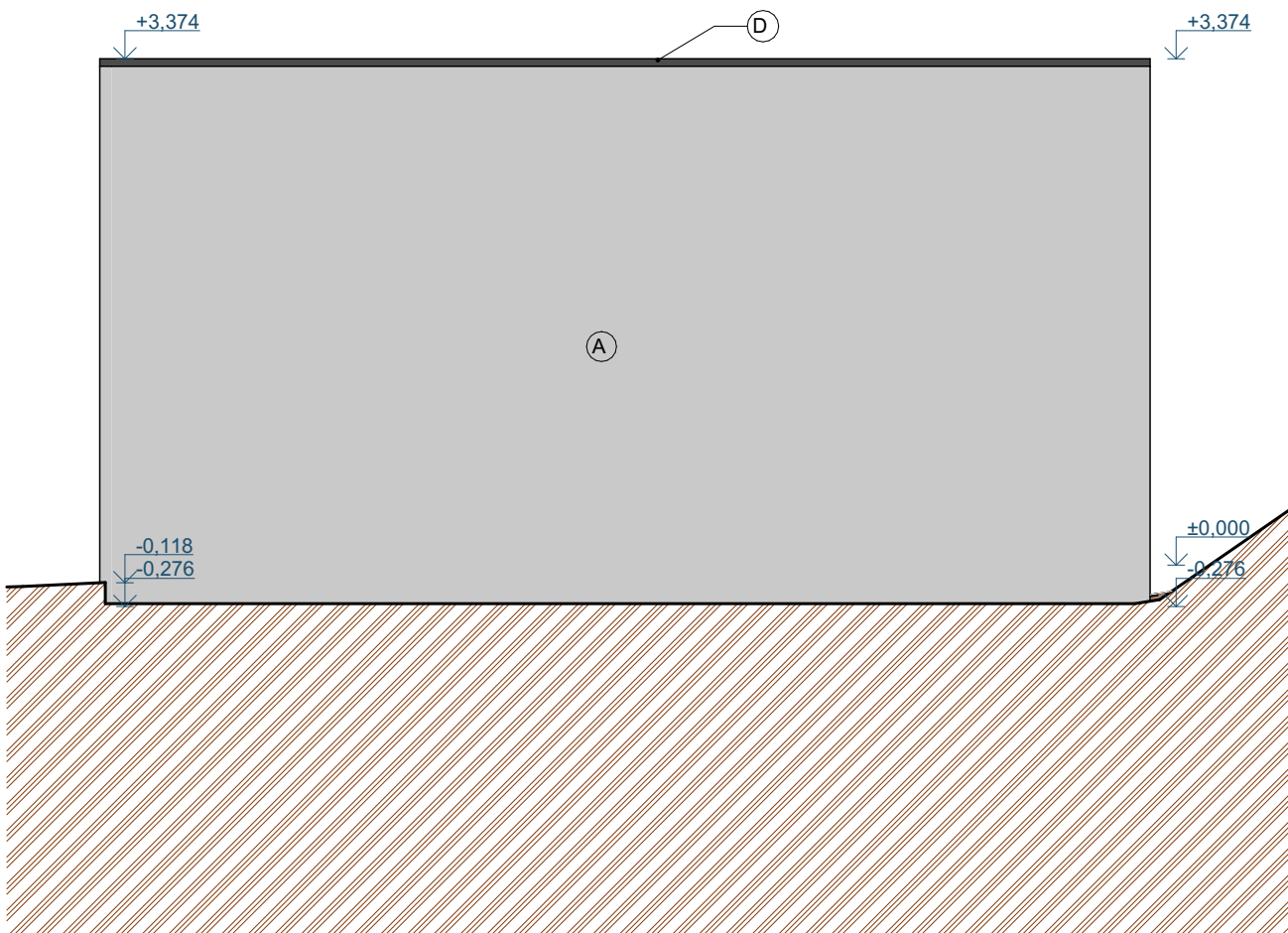
P1 Jižní 1:50



P2 Severní 1:50



P3 Západní 1:50



P4 Východní 1:50

Legenda povrchů:

Ozn:	Povrch. úprava:	Odstín:	Pozn:
A	Fasádní omítka	Bílá (RAL 9003)	Silikonová, zrna 1,5 mm
B	Výplně otvorů - plastové, zasklení trojsklo	Antracit (RAL 7016)	
C	Vstupní dveře - hliník, trojsklo	Antracit (RAL 7016)	
D	Klempířské prvky	Antracit (RAL 7016)	Lakovaný plech
E	Dřevěnné konstrukce	Modřín sibiřský	Konstrukce terasy

**POZNÁMKY:**  
- ÚROVEŇ ±0,000 = ČISTÁ PODLAHA 1.NP = 262,320 m.n.m. B.p.v.  
- OBJEKT JE ŘEŠEN JAKO MODULOVÁ STAVBA  
- DOKUMENTACE JE ZPRACOVÁNA VE STUPNI DSP - PROJEKTANT NENESE ZODPOVĚDNOST ZA POUŽITÍ K JINÉMU ÚČELU  
- MODULOVÁ STAVBA JE ULOŽEN NA ZEMÍCH VRUTECH.  
- V DALŠÍ FÁZI PROJEKTU BUDE PD DOPROVÁDĚNA DO FÁZE DÍLENSKÉ DOKUMENTACE. VČ. STATICKY. PRO POTŘEBY OVĚŘENÍ POČTU A HLoubKY ZEMNÍCH VRUTŮ BUDE ÚNOSNOST ZEMINY V PODLOŽÍ OVĚŘENA POMOCÍ ODRHOVÉ ZKOUŠKY  
- BAREVNÉ ŘEŠENÍ VIZ SAMOSTATNÁ TABULKA

**Dodávka modulů pro montáž pavilonu „I“ Biofyzikálního ústavu AV ČR**  
k.ú. Žabovřesky [610470]  
Parc. č. 5282  
612 00 Brno Žabovřesky  
Investor: Biofyzikální ústav AV ČR, v. v. i.,  
Královopolská 2590/135,  
Žabovřesky, 61200 Brno

**Vlastimil Barcuch - Projekty staveb**  
Zálešná IV 5754  
760 01 Zlín  
+420 770 134 242  
vlastimil.barcuch@seznam.cz  
Vypracoval: Vlastimil Barcuch  
Zodpovědný projektant: Ing. David Doležel  
Datum: 22.04.2025